

## INSERTION PROFESSIONNELLE :

**La plateforme ariégeoise qui rapproche les entreprises  
et les personnes en parcours d'insertion**

*Jeudi 18 décembre à 14h30*



**ariejob.fr** est une initiative innovante qui apporte des solutions locales, réalistes et concrètes. La plateforme recense et géolocalise les offres d'emploi déposées par les entreprises et les profils des personnes éloignées de l'emploi durablement correspondant à ces offres. Il s'agit d'une plateforme qui vise à accélérer l'insertion des allocataires du Revenu de Solidarité Active (RSA) mais aussi des personnes en parcours d'insertion en les mettant directement en relation avec les entreprises du Département qui recrutent.

*« Faire rimer économie locale et solidarité, tel est l'objectif d'Ariejob.fr ! Le Département de l'Ariège est fier de proposer des solutions qui répondent aux besoins des allocataires du RSA et des employeurs locaux. Ensemble, nous pouvons agir pour favoriser l'emploi de proximité ! »*

**Christine Téqui, Présidente du  
Conseil Départemental de  
l'Ariège**

## CONTEXTE : UN OUTIL AU SERVICE D'UN TERRITOIRE ET D'UNE POLITIQUE D'INSERTION RENOUVELÉE

Le Département de l'Ariège engage, avec **Ariejob**, une nouvelle étape dans sa stratégie d'insertion par l'activité économique. Ce projet s'inscrit dans les orientations du rapport Insertion issues des travaux de la commission prospective et des engagements du Conseil Départemental dans le cadre de l'expérimentation de la recentralisation du RSA sur la période 2024-2026.

Le Département est régulièrement sollicité par des employeurs et organismes professionnels confrontés à un manque persistant de candidats.

Ainsi, Ariejob vient **compléter les outils nationaux** par une approche **territoriale, ciblée et inclusive**.

### Un territoire sous tension : chiffres clés

Les données du marché de l'emploi au **2<sup>e</sup> trimestre 2025** confirment la nécessité d'agir avec :

- **22 000 offres d'emploi** publiées par France Travail,
- **13 600 demandeurs d'emploi** dans le département,
- **6 000 foyers allocataires du RSA** (environ 11 000 personnes), un volume élevé au regard des autres départements de la région.

### Un territoire mobilisé autour des besoins en compétences

Le rapport Insertion invite à partir des besoins et des ressources du territoire à ajuster et définir les politiques départementales d'insertion.

Dans cette perspective, le Département souhaite faciliter la mise en relation avec :

- ✚ Les **structures d'insertion par l'activité économique (SIAE)**,
- ✚ Les **Référents Uniques des bénéficiaires du RSA**,

**Et les entreprises ariégeoises en tension de recrutement.**

### Une réponse concrète aux objectifs de la recentralisation du RSA

La convention de recentralisation du RSA fixe un objectif clair : « Favoriser la mise en relation entre employeurs et bénéficiaires du RSA grâce à une solution de proximité pour l'emploi. »

Dans un contexte où les entreprises rencontrent des difficultés accrues de recrutement, Ariejob constitue un levier opérationnel pour :



- **Soutenir les employeurs locaux** en manque de main-d'œuvre,
- **Rapprocher l'offre et la demande**,
- Sécuriser et accélérer le **retour à l'emploi des publics en insertion**.

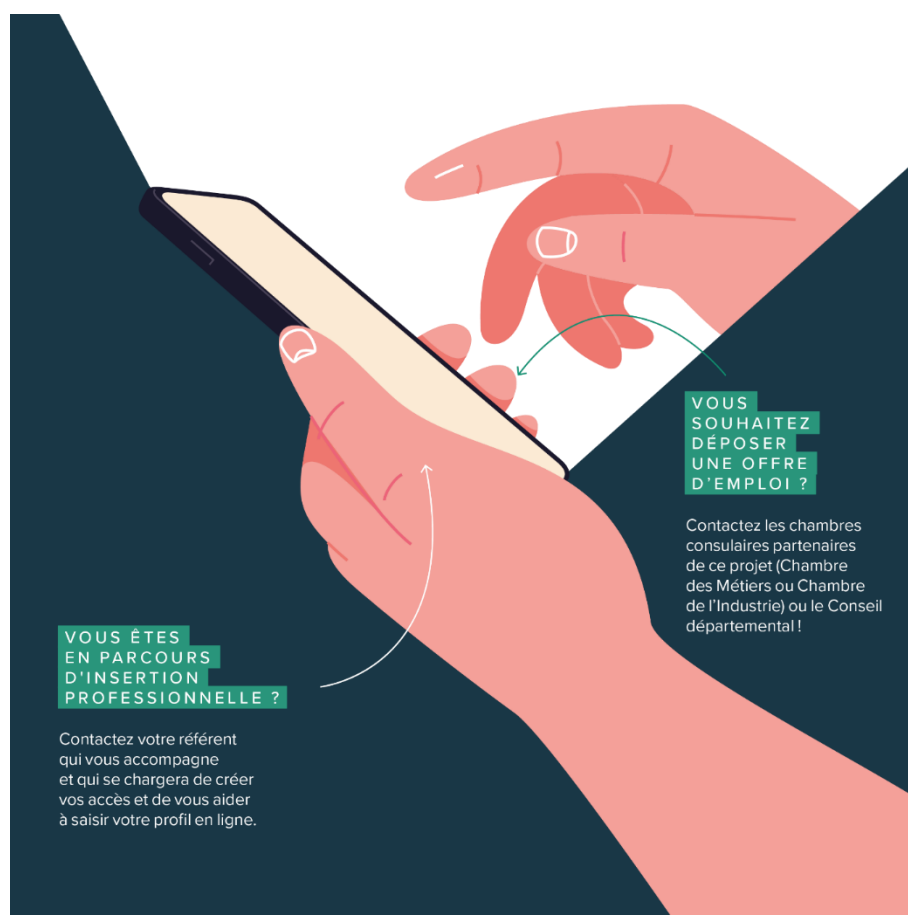
## ARIEJOB : UNE PLATEFORME SIMPLE, INTUITIVE ET PENSÉE POUR L'INSERTION

Ariéjob est un outil de **mise en relation directe** entre les entreprises du territoire qui recrutent et les personnes en parcours. L'Ariège rejoint ainsi une trentaine de Départements ayant déjà adopté une plateforme analogue.

Son objectif : simplifier un maximum la rencontre **entre une entreprise qui cherche et une personne qui peut répondre à son besoin**, même si son parcours est atypique ou en transition. Grâce à cet outil, il est possible :

- ❖ **De géolocaliser** les offres et les profils.
- ❖ **De rapprocher** les compétences et profils recherchés par les employeurs et inversement
- ❖ **De mettre en relation de façon directe les personnes en insertion et les employeurs,**
- ❖ **La saisie assistée**, intuitive et rapide pour tous les utilisateurs.

**L'application fonctionnera également sur smartphone** Android et iOS (projet de déploiement prévu au 1<sup>er</sup> trimestre 2026). **Le Département a investi 135 400 € pour l'acquisition de cet outil.**



## UN PROJET STRUCTURÉ ET OPÉRATIONNEL : LES ÉTAPES

Les travaux ont débuté en 2023 : cadrage, développement technique, tests, formations des partenaires... La plateforme est désormais opérationnelle et mise à disposition des acteurs ariégeois.

À la **mi-2026**, une première évaluation sera réalisée afin de mesurer la pertinence de cette application et de proposer d'éventuels ajustements.

Ariejob est ainsi conçu comme un **outil évolutif**, en amélioration continue, au service du territoire.

## UNE DYNAMIQUE COLLECTIVE : LE RÔLE DES PARTENAIRES

Il s'appuie sur une collaboration étroite avec les acteurs de l'emploi et du développement économique.

### ❖ **Chambres consulaires (CMA, CCI) :**

- Assurent le relais auprès des entreprises,
- Accompagnent à la prise en main de l'outil,
- Gèrent et publient les offres pour le compte des employeurs.

À terme, d'autres entreprises pourront déposer leur offre.

### ❖ **Les Référents Uniques RSA et Structure d'Insertion par l'Activité Économique :**

- Accompagnent les personnes en insertion dans la création de leur profil,
- Assurent le suivi individualisé dans les démarches.

**Il est important de souligner l'implication de ces partenaires qui se sont rendus disponibles pour les différentes séances de formation et qui se sont tous engagés auprès du Département dans le déploiement de ce nouveau service.**

**La plateforme n'a pas vocation à remplacer les outils existants de la recherche d'emploi, notamment ceux mis en place par France Travail qui demeure un partenaire de premier plan sur l'accompagnement au retour à l'emploi. Ariéjob vient compléter cette offre pour les personnes en parcours d'insertion et propose des fonctionnalités originales, notamment la mise en relation directe qui favorise l'autonomie des personnes.**

## ARIEJOB : UN OUTIL, DEUX AMBITIONS

### ➤ **Le retour à l'emploi des personnes en insertion**

En proposant un accès facilité aux offres locales et en valorisant les compétences parfois ignorées ou informelles, Ariejob permet aux bénéficiaires du RSA et aux publics accompagnés par les SIAE de :

- Gagner en visibilité et en autonomie,
- Postuler plus facilement,
- Accéder à des opportunités proches de chez eux,
- Sécuriser leurs parcours.

### ➤ **Le soutien au développement économique de l'Ariège**

Dans un contexte de pénurie de ressources humaines, Ariejob offre aux entreprises :

- Une liste de candidats locaux accompagnés par des professionnels,
- Un outil simple et réactif,
- Une recherche par compétences simplifiées.

## ARIEJOB, ENTRE ENJEUX SOCIAUX ET ÉCONOMIQUES :

- ✓ Accélérer le retour à l'emploi,
- ✓ Répondre aux besoins des entreprises,
- ✓ Renforcer la cohérence des politiques d'insertion avec la recentralisation du RSA,

**... et construire, collectivement, un modèle territorial plus solidaire et plus dynamique.**